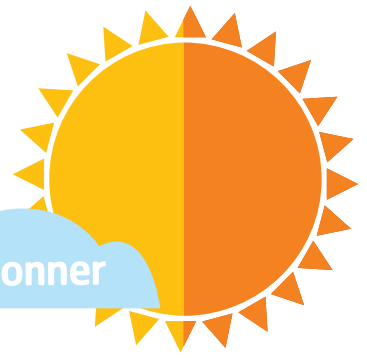


CALENDRIER des FORMATIONS



se perfectionner

anticiper

créer

transformer

développer

agir



2017-2018












AGRICULTURES
& TERRITOIRES
CHAMBRES D'AGRICULTURE






FORM'  AGIR

Se former pour mieux agir

	Durée jours	Sept 2017	Oct 2017	Nov 2017	Dec 2017	Janv 2018	Fév 2018	Mars 2018	Avril 2018	Mai 2018	Jun 2018
INSTALLATION - TRANSMISSION											
Maîtriser ses choix pour une installation réussie	1 à 3 j		55			55			55		
Comprendre et bâtir mon projet	2		55			55			55		
Comprendre et améliorer les performances technico-économiques de son exploitation	2		54								
Lire ses documents comptables	2			88			88				
Tout savoir pour bien préparer sa transmission	1			57							
N Retraite : il n'est pas trop tard pour savoir comment la compléter	1			57							
Préparer sa retraite et réussir sa transmission	2			88			88	55			
COMPTABILITÉ, GESTION, FISCALITÉ											
N Comprendre mes chiffres pour mieux décider demain	1						57	88			
Tout savoir sur le régime micro BA	1					54 55 57 88					
N Gérer sa CUMA en toute conformité cuma	2			54 57							
N Le B-A Ba d'une CUMA cuma	1				57						
N Savoir piloter une CUMA cuma	2						54 57				
RÈGLEMENTATION, SÉCURITÉ, ASSURANCE											
J'apprends à gérer mon association foncière	1			55			55				
Suis-je bien assuré(e) ?	3,5							57			
N Suis-je bien assuré(e) ? (la suite)	1,5							57			
Créer ou mettre à jour son Document Unique d'Evaluation des Risques Professionnels (DUERP)	1			54 57	55						
Evaluer les risques professionnels sur mon exploitation et rédiger son DUERP en ligne avec Systéra - (FDSEA 88)	1		88	88	88						
Formation aux gestes de premiers secours en cas d'accident en agriculture (Sauveteur Secouriste du Travail)	2					55	54 57	88			
N Prévention et Secours Civique de niveau 1 (PSC1)	1				57 88		55 54				
STRATÉGIE D'ENTREPRISE											
N Le financement participatif en agriculture	1,5			57							
N Mettre en place un projet de diversification : les étapes à suivre	2				88	57					
Découvrir l'agriculture biologique : enjeux et faisabilité	2				55	54 57 88					
N Construire sa stratégie d'entreprise avec une méthode innovante	2							57			
N Conduire efficacement mes négociations avec mes fournisseurs et mes clients	2							54 57			
N Mon bureau, une parcelle qui se cultive	2						54 57				
N Continuer mon activité ou me reconverter : choix ? aides ?	2							57			
N Un bilan au présent... des solutions pour l'avenir	4,5							57			
N Concilier bien-être, performance et organisation du travail : Lean Management	2			54							
N Donner une dimension collective à un projet individuel	2						54 57				
N Mécanisation et stratégie d'investissement	2		54					57			
FORMATION POUR LES RESPONSABLES PROFESSIONNELS											
Savoir dynamiser ses réunions	2				54						
N Médiatraining : maîtrisez l'art de l'interview	1		54 55		57		88				
S'exprimer en public : captiver son auditoire	2					54					
Valoriser mon image pour gagner en confiance et en efficacité	2			54 57			55	88			
ÉNERGIE											
Tout savoir pour monter un projet de méthanisation à la ferme	3			54 88							
Agriculteur méthaniseur : gagnez aussi avec le digestat	1			54							

 INFORMATIQUE ET RÉSEAUX SOCIAUX	Durée jours	Sept 2017	Oct 2017	Nov 2017	Dec 2017	Janv 2018	Fév 2018	Mars 2018	Avril 2018	Mai 2018	Jun 2018
Je crée ma page Facebook pro - initiation	1				54						
Je personnalise ma page Facebook pro - perfectionnement	1						54				
Les réseaux sociaux : les comprendre, les utiliser	1					54					
Mieux utiliser mon smartphone et ma tablette Android	1			88	55						
Mieux utiliser mon smartphone et ma tablette Apple	1			88	55						
Mes premiers pas en informatique	2					54 55	88				
Je maîtrise l'utilisation de ma messagerie et d'Internet	1						54 57				
Word - initiation : créer et présenter des documents textes simples	1							54 88			
Excel - initiation ; créer des tableaux de calculs simples	1							54 57			
Word : consolider vos connaissances de base	1								54 88		
Excel : consolider vos connaissances de base	1								54 57		
Optimiser mon ordinateur : protection et nettoyage des fichiers	1				54						
Créer et envoyer une newsletter à ses clients	1							54			
Je crée mon site Internet pour mettre en avant mes activités	2						54				

 RELATIONS ET RESSOURCES HUMAINES	Durée jours	Sept 2017	Oct 2017	Nov 2017	Dec 2017	Janv 2018	Fév 2018	Mars 2018	Avril 2018	Mai 2018	Jun 2018
 Prendre appui sur mes forces pour développer mon entreprise	3					55 54 57 88					
 Devenir Maître d'apprentissage et accueillir son premier apprenti	1	54						57			
 Sécuriser l'arrivée d'un apprenti sur mon exploitation	2			54	55	57	88				
Employeur, devenez manager !	2			54	55	57	88				
 Vie privée / vie professionnelle : une question d'équilibre ?	1			57			54				
 Prévenir et gérer un conflit	2							54			
 Mieux communiquer en CUMA pour une meilleure efficacité 	2					54 57					

 DÉVELOPPEMENT PERSONNEL	Durée jours	Sept 2017	Oct 2017	Nov 2017	Dec 2017	Janv 2018	Fév 2018	Mars 2018	Avril 2018	Mai 2018	Jun 2018
 Conduire efficacement mes négociations avec mes fournisseurs et mes clients	2							54 57			
 Travailler une image positive et professionnelle : les clés pour gagner en impact et en visibilité	3		57								
Le stress : ami ou ennemi ?	2						55				
Accepter ses émotions pour être plus efficace au travail	2				54						
 S'exprimer en public : captiver son auditoire	2					54					
Donner un second souffle à sa vie professionnelle	6						54				
Valoriser mon image pour gagner en confiance et en efficacité	2			54 57			55	88			
 Médiatraining : maîtrisez l'art de l'interview	1		54 55		57		88				
Bilan de compétences	21 h	Tout au long de l'année, sur demande, sur tout le territoire lorrain									

 ÉQUIPEMENT ET ENGIN	Durée jours	Sept 2017	Oct 2017	Nov 2017	Dec 2017	Janv 2018	Fév 2018	Mars 2018	Avril 2018	Mai 2018	Jun 2018
Conduite de tracteur	3			54				54			
CACES 8	3			54				54			
CACES 9	4			54				54			
Savoir acheter et financer du matériel en CUMA (formation déclinée par type de matériel) 	1					54 57					

 ACCUEIL A LA FERME	Durée jours	Sept 2017	Oct 2017	Nov 2017	Dec 2017	Janv 2018	Fév 2018	Mars 2018	Avril 2018	Mai 2018	Jun 2018
 Découvrir l'activité de ferme pédagogique	1						57				
 Innovez pour vos visites de ferme	1						55				
 Créer une activité de vacances d'enfants à la ferme	1					55					
 Créer un hébergement insolite	1						54				
 Valoriser ses produits en proposant des plats préparés	1							54 88			

 ÉLEVAGE AVICOLE	Durée jours	Sept 2017	Oct 2017	Nov 2017	Dec 2017	Janv 2018	Fév 2018	Mars 2018	Avril 2018	Mai 2018	Jun 2018
 Respecter le bien-être animal des volailles et/ou lapins à l'abattage	1					57					
Retrait des carcasses	1					54					
Biosécurité en élevage de volailles	1			55 57 88							
 Règlementation et technique en aviculture	1						55				
 Alimentation des volailles de chair en circuit court	1							57			



ÉLEVAGE BOVIN

	Durée jours	Sept 2017	Oct 2017	Nov 2017	Dec 2017	Janv 2018	Fév 2018	Mars 2018	Avril 2018	Mai 2018	Jun 2018
Efficacité technico-économique de mon atelier bovin allaitant	3					55					
N Produire du lait sans OGM	2			57							
Régler l'alimentation des vaches avec la méth. OBSALIM - initiation	2			88	57 55						
Régler l'alimentation des vaches avec la méth. OBSALIM - perf.	2		88	57 55							
N Prévoir l'alimentation hivernale de ses vaches laitières	1					54 88					
N Renforcer son autonomie alimentaire	2					54 88 55					
Mettre en place du pâturage cellulaire - Initiation	2							57			
Mettre en place du pâturage cellulaire - perfectionnement	2							88			
N Mettre en place du pâturage cellulaire en système allaitant	2				54						
N Concilier robot de traite et pâturage	2				54			88			
N Maîtriser les techniques d'affouragement en vert	1				54						
N Se perfectionner au parage des bovins	2				57 88						
Dresser son chien de troupeau - initiation	3 j par session			54 57				54 57			
Dresser son Chien de troupeau - perfectionnement				88				88			
Transport par route des animaux vivants - CCTROV (ex CAPTAV)	2		54				54				54
Réussir l'élevage des veaux et des génisses	2							54 88			
N Grands troupeaux laitiers, trouver une conduite efficace	2						88				
N Piloter mon troupeau avec les données de mon robot	2				88						
N Faire son bilan reproduction en vaches allaitantes pour s'améliorer	2				55						
Homéopathie en élevage - initiation	2				57	55					
Homéopathie en élevage - perfectionnement	2				57						
Aroma-Phytothérapie en élevage - initiation	2			57			55				
Aroma-Phytothérapie en élevage - perfectionnement	2			54 88			55 57				
S'initier à la géobiologie en élevage	2			57							
Se perfectionner à la géobiologie en élevage	2			57							
S'initier à l'ostéopathie en élevage	1					57	55				



ÉLEVAGE OVIN CAPRIN

	Durée jours	Sept 2017	Oct 2017	Nov 2017	Dec 2017	Janv 2018	Fév 2018	Mars 2018	Avril 2018	Mai 2018	Jun 2018
N Améliorer l'autonomie fourragère de son atelier ovin	2		57				54				
Dresser son chien de protection contre le loup	1			88							
S'initier à l'homéopathie pour ses ovins	2				57						
Se perfectionner en aroma-phytothérapie pour ses ovins	2			54							
Se perfectionner dans l'utilisation d'OVITEL	1		54								
N Aller plus loin dans l'utilisation d'OVITEL	1		54								



COMMERCIALISATION, MARKETING

	Durée jours	Sept 2017	Oct 2017	Nov 2017	Dec 2017	Janv 2018	Fév 2018	Mars 2018	Avril 2018	Mai 2018	Jun 2018
N Vendre à des intermédiaires	2								54		
N Mieux vendre mes produits fermiers	2			54							
N Mettre en place un projet de diversification : les étapes à suivre	2				88	57					
Vendre ma viande bovine en direct	3					55 57					
N Réaliser un étalage attractif pour vendre plus	2			54							



TRANSFORMATION - HYGIÈNE


	Durée jours	Sept 2017	Oct 2017	Nov 2017	Dec 2017	Janv 2018	Fév 2018	Mars 2018	Avril 2018	Mai 2018	Jun 2018
N Emballer sa viande sous vide	1						55				
N Valoriser la volaille par la découpe et la transformation	2			57							
Concevoir mon atelier de transformation carnée	2										57
N Assurer la qualité de mes produits carnés	1										57
N Réussir la transformation des végétaux	2						88				
N Transformation laitière : les bonnes questions avant de se lancer	1										57
N Concevoir mon atelier de transformation laitière	2										57
Hygiène alimentaire en fromagerie fermière	2								88		
N Bonnes pratiques d'hygiène en transformation animale	2					57					
Maîtriser les bases de la transformation fromagère	3						88				



**PROPOSEZ À VOS SALARIÉS
DE SE FORMER !**



Les formations débutent généralement entre 9 h et 9 h 30 et terminent entre 17 h et 17 h 30.

	Durée jours	Sept 2017	Oct 2017	Nov 2017	Dec 2017	Janv 2018	Fév 2018	Mars 2018	Avril 2018	Mai 2018	Jun 2018
L'ABC des grandes cultures	2					54 55 57 88					
N Assurer la réussite du soja	1,5 à 2					54 55 57 88					
Entretien des cours d'eau	1						54 55 57 88				
N Construire sa rotation pour l'avenir	2			54 55 57 88							
Réglage du pulvérisateur : optimiser les traitements	1							54			
Agroforesterie	2			54							
Implantation et entretien des haies	1			54 55 57 88							
Agriculture de précisions : les bases	1							54			
Observer ses sols pour décider	2			54 55 57 88							
Initiation à l'agriculture de conservation	1				54 55 57						
Agriculture de conservation, perfectionnement	1									54 55 57	
N Agriculture de conservation, couverts végétaux et permaculture	1,5									54 55 57	
Désherbage mécanique (réglages et utilisation)	1			54							
Certiphyto	1 à 3 J	Tout au long de l'année, sur tout le territoire lorrain									
N Le chaulage et les oligo-éléments	2					55					
N Réglage de la moissonneuse	2					54 55 57 88					
N Stockage de la production	2						54 55 57 88				
N Conduite technique des cultures en Agriculture Bio	2						54 55 57 88				
N Approcher ses coûts pour mieux décider	2						54 55 57 88				
N Mettre en place un assolement collectif	2				54						
En ligne avec Mes P@rnelles	1					54 55 57 88					
Mes P@rnelles : nouveauté et adaptation à l'évolution réglementaire	1					54 55 57 88					
Valoriser mes données technico-économiques avec Mes P@rnelles	1					54 55 57 88					
N MAEC : calculez votre bilan azoté	1					54 55 57 88					
Maîtriser le cahier des charges MAEC - SHP	1									54 55 57 88	
S'initier à l'apiculture et comprendre ses enjeux 	2							54			

NOUS CONTACTER

Chambre Régionale d'Agriculture - Form'Agir

9 rue de la Vologne (Bât. I) 54520 Laxou

Tél. : 03 83 93 34 93

formation@grandest.chambagri.fr



Le programme détaillé, les tarifs et conditions générales de vente peuvent vous être envoyés sur demande.

RETROUVEZ LE PROGRAMME DÉTAILLÉ DE CES FORMATIONS
sur grandest.chambre-agriculture.fr



BULLETIN DE PRE-INSCRIPTION OU DEMANDE D'INFORMATIONS

pré-inscription possible sur grandest.chambre-agriculture.fr

Nom et prénom : _____

Entreprise et/ou société : _____

Adresse : _____

Portable : _____ Courriel : _____

Votre statut sur l'exploitation : _____

Je souhaite des informations sur la (les) formation(s) ci-dessous

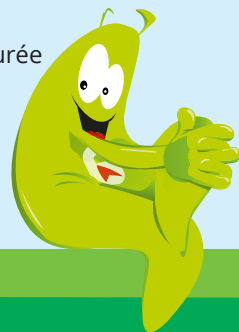
Je me pré-inscris à la (aux) formation(s) ci-dessous

Titre : _____

Titre : _____

Notre accompagnement formation

- › Une équipe professionnelle avec près de 90 conseillers **Chambres d'Agriculture et prestataires extérieurs**. Ils conjuguent expertise dans des domaines variés (gestion, économie, élevage, agronomie, environnement, relations humaines...) et savoir-faire pédagogique.
- › Des méthodes pédagogiques actives : visites d'exploitations, analyses comparées, études de cas, mises en situation...
- › Des formations pratiques et utiles réparties sur l'ensemble du territoire lorrain.
- › Une palette variée de formations adaptées à vos besoins :
 - Formations de perfectionnement de courte durée
 - Formations modulaires individualisées
 - Accompagnement personnalisé
- › Une équipe à votre écoute pour répondre à vos besoins spécifiques !



CRÉDIT D'IMPÔT + SERVICE DE REMPLACEMENT =

Mon travail est fait et mon temps en formation est rémunéré

Rémunérez votre temps passé en formation !

Vous êtes chef d'exploitation, votre entreprise est imposée au régime fiscal réel ? Vous pouvez bénéficier du **crédit d'impôt formation**. Vous pouvez déduire jusqu'à 40 heures de formation.

Par exemple, vous suivez une formation de 2 jours soit 14 h, vous percevez un crédit d'impôt de 136,64 € (14 h x 9,76 € / h).

Si vous n'êtes pas imposable, vous recevrez un chèque du montant du crédit calculé. La déclaration est à réaliser lors de votre déclaration d'impôt. N'oubliez pas de le signaler à votre comptable.

Partez l'esprit libre en formation avec le service de remplacement !

La participation à toute formation vous donne droit à une aide au remplacement. Elle vous permet de réaliser, par exemple, les travaux restés en attente suite à votre absence. Vous pouvez bénéficier d'une aide de 70 € par jour (105 € / jour pour les JA), à utiliser dans les 3 mois suivant la date de formation. Osez, vous aussi !

Service de Remplacement de Lorraine

Tél. 03 83 98 08 19

servicereplacementlorraine@gmail.com

TARIFICATION ET FINANCEMENT

NOS FORMATIONS SONT OUVERTES À TOUS LES EXPLOITANTS ET SALARIÉS AGRICOLES DE LORRAINE

Agriculteurs, agricultrices : vos formations prises en charge (pour tout ou partie) !

Les contributeurs VIVEA sont les actifs agricoles non salariés, chefs d'exploitation agricole, entrepreneurs du paysage, de travaux agricoles ou forestiers, les conjoints collaborateurs d'exploitation ou d'entreprise agricoles, les aides familiaux, les cotisants de solidarité et les personnes en démarche d'installation (reprise et création d'entreprise).

Si c'est votre cas, vous réglez chaque année une contribution formation collectée par la MSA. VIVEA en assure la gestion et la mutualisation. Cette dernière vous permet de bénéficier d'une prise en charge de vos frais de formation, qui est directement versée à la Chambre d'agriculture. Les accords de prise en charge par VIVEA étant réalisés au fil de la campagne, nous nous engageons à obtenir une participation stagiaire allant de 0 € à 70 € / jour.

Les tarifs présentés dans les plaquettes de formation tiennent compte de cette prise en charge VIVEA.

VIVEA

Tél. 03 81 47 47 41
contactest@vivea.fr
ou www.vivea.fr



Certaines formations sont susceptibles d'être co-financées par les fonds européens FEADER.



Votre salarié(e) participe à une formation.

Pour la prise en charge financière, 2 possibilités :

1. **Prise en charge totale** par le FAFSEA pour les stages :
 - › inscrits dans le guide FAFSEA : l'employeur complète un bulletin d'inscription FAFSEA et le retourne à la Chambre Régionale d'Agriculture. Aucun frais n'est dû. Le FAFSEA règle directement la formation à la Chambre Régionale d'Agriculture.
 - › éligibles au Compte Personnel de Formation (CPF) : cas des CACES.
2. Le FAFSEA accompagne tous les autres stages dans le cadre de l'AEF (**Accompagnement à l'Effort de Formation**).

Contactez-le pour plus d'informations :

FAFSEA

Tél. 03 26 40 58 51
nordest@fafsea.com
ou www.fafsea.com

