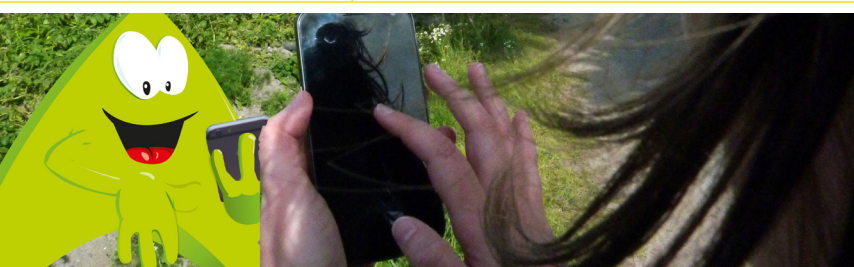




Retrouvez notre offre de formations sur notre site : www.grandest.chambre-agriculture.fr

GESTION DE L'ENTREPRISE			
Titres	Contenus	Dates et lieux	Tarifs*
Le financement participatif en agriculture <i>Nouveau</i>	Savoir intégrer un financement participatif dans le plan de financement de son projet.	27 nov. à Metz	0 €
Préparer sa retraite et réussir sa transmission	Identifier ses objectifs de transmission et anticiper son projet.	22 et 29 nov. à Epinal	0 €
Gérer sa CUMA en toute conformité <i>Nouveau</i>	Gérer une CUMA en toute conformité.	29 nov. et 6 déc. à Laxou ou 30 nov. et 7 déc. à Metz	0 €
Apprendre à gérer mon association foncière	Les bases juridiques. Fonctionnement d'une association et entretien de son patrimoine.	29 nov. à Bar-le-Duc	35 €
Créer ou mettre à jour son DUERP	Définir un programme d'actions de prévention des risques dans l'entreprise : rédiger son DUERP	24 nov. à Laxou	0 €
Evaluer les risques sur son exploitation et améliorer les conditions de travail	Utiliser l'outil en ligne Systera pour la rédaction de son DUERP.	28 nov. à Epinal	0 €

INFORMATIQUE, RESEAUX SOCIAUX, ENREGISTREMENTS DE PRATIQUES			
Titres	Contenus	Dates et lieux	Tarifs*
Mes P@rnelles : nouveauté et adaptation à l'évolution réglementaire	Adapter ses pratiques à la nouvelle Directive nitrates et à la PAC. Optimiser l'utilisation de l'outil Mes P@rnelles.	26 nov. à Bar le Duc ou 29 nov. à Bras sur Meuse	0 €
Bien utiliser ma tablette/mon smartphone	Comprendre et savoir utiliser son matériel. Identifier les usages professionnels pertinents	30 nov. à Epinal	0 €



RELATIONS ET RESSOURCES HUMAINES			
Titres	Contenus	Dates et lieux	Tarifs*
Concilier bien-être, performance et organisation du travail : le lean management <i>Nouveau</i>	Les astuces pour organiser votre travail, améliorer vos performances économiques tout en vous préservant.	16 et 23 nov. en Meuse	98 €
Employeur, devenez manager !	Etre manager : conduire un entretien, recruter, recadrer, motiver, rechercher le compromis ...	8 et 14 nov. à Metz ou 29 nov. et 4 dec. à Epinal	0 €
Sécuriser sa relation avec son apprenti(e) <i>Nouveau</i>	Les règles de base pour encadrer son apprenti(e) et devenir un employeur efficace.	9 et 15 nov. à Metz	0 €
Vie privée / vie professionnelle : une question d'équilibre ?	Savoir définir ses priorités et organiser son travail pour un meilleur équilibre de vie.	21 nov. à Metz	0 €

DEVELOPPEMENT PERSONNEL			
Titres	Contenus	Dates et lieux	Tarifs*
Valoriser mon image pour gagner en confiance et en efficacité	Les codes pour une présentation et une image en adéquation avec votre fonction professionnelle.	9 et 16 nov. à Laxou	56 €
Maîtriser sa communication et l'art de l'interview	Les bases d'une communication positive. Développer un argumentaire pour les médias, un élu, le grand public.	14 et 21 nov. à Laxou	70 €

COMMERCIALISATION, TRANSFORMATION, DIVERSIFICATION			
Titres	Contenus	Dates et lieux	Tarifs*
Développer une activité annexe : quel statut choisir ? <i>Nouveau</i>	Le statut et le mode de financement adaptés à la mise en place d'une nouvelle activité.	7 nov. à Laxou	14 €

PRODUCTIONS ANIMALES			
Titres	Contenus	Dates et lieux	Tarifs*
Biosécurité en élevage de volailles	Concevoir et gérer son plan de biosécurité.	14 nov. à Metz (<i>complet</i>) ou 21 nov. à Epinal	0 €
Géobiologie et perturbations électromagnétiques en élevage Initiation	Comprendre les influences électromagnétiques et perturbations électriques en élevage. Les diagnostiquer avec la géobiologie pour les traiter.	27 et 29 nov. à Morhange	28 €
Géobiologie - pratique et perfectionnement	Faire un point sur sa pratique de la géobiologie et se perfectionnement (prise de terre, courants électriques, postes de clôture, eau d'abreuvement).	28 et 30 nov. à Morhange	28 €
Obsalim : une méthode de diagnostic en élevage	Mieux comprendre la digestion des ruminants et modifier l'alimentation grâce à l'observation du troupeau.	28 nov. + 1 date à définir, à Epinal	0 €
Piloter son poste d'alimentation Vaches Laitières pour une meilleure efficacité technique et économique	Utiliser des indicateurs économiques pour piloter l'alimentation de ses Vaches Laitières en complément de la méthode Obsalim.	9 nov., 9 janv. et 27 fév. à Morhange ou 14 nov., 18 janv. et 22 fév. à Bras sur Meuse	0 €
Utilisation d'un chien de protection contre le loup <i>Nouveau</i>	Élevage, dressage et utilisation d'un chien de protection	10 nov. à Mirecourt	0 €

PRODUCTIONS VEGETALES - ENVIRONNEMENT ET AGROECOLOGIE			
Titres	Contenus	Dates et lieux	Tarifs*
Les bases de l'agriculture de conservation	Les bases. La phase de transition. La mise en place d'un système de semis sous couvert.	7 et 14 nov. à Metz	0 €
Ravageurs et auxiliaires en grandes cultures <i>Nouveau</i>	Intérêt des auxiliaires dans la lutte préventive contre les ravageurs en grandes cultures.	23 nov. à Bras sur Meuse	0 €
Innovations techniques en agronomie	Découvrir de nouvelles techniques de production adaptables à mon exploitation.	30 nov. et 1 fév. à Metz	0 €

Renseignements et inscription
 Chambre Régionale d'agriculture
 Form'Agir
 9 rue de Vologne Bat. i -
 54520 LAXOU
Tél. : 03.83.93.34.93
 @ : formation@grandest.chambagri.fr



Vous souhaitez vous inscrire ? Renvoyez nous ce bulletin, nous vous recontacterons !

Nom prénom :

Exploitation/entreprise :

Fonction :

Adresse :

Code postal/ville :

Téléphone(s) :

E-mail :

titres formation	dates et lieux